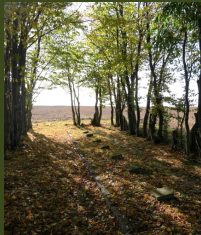


ŁYSAKOWO (Talhøefen, Lissacken)

53.3568N, 20.3127E



Urząd Geodezji i Kartografii w Nidzicy
Rejestr gruntów obrębów Łysakowo,
Działka nr 220



CMENTARZ WOJENNY

Cmentarz wojenny w kształcie wydłużonego prostokąta, położony w polu ok. 400 m na południe od wsi w pobliżu drogi polnej do Stawki Wielkiej.

Województwo Warmińsko Mazurskie		KARTA CMENTARZA		NR 12345	
A 1. Nazwa cmentarza CMENTARZ	2. Data założenia lub data otwarcia cmentarza wojennego 1914	B 3. Liczba żołnierzy pochowanych 1914	4. Cofnięcie z planu wojennego a) Tak <input type="checkbox"/> Nie <input checked="" type="checkbox"/> b) Wzrost żołnierzy i kartografii c) Wzrost żołnierzy i kartografii d) Wzrost żołnierzy i kartografii		
5. Główny właściciel WŁAŚCICIEL WŁAŚCICIEL	6. Właściciel nazwa Cmentarz wojenny nr 12345	7. Data założenia 1914			
8. Adres cmentarza CMENTARZ	9. Data założenia 1914	10. Uwagi Cmentarz wojenny nr 12345			
11. Uwagi Cmentarz wojenny nr 12345	12. Uwagi Cmentarz wojenny nr 12345	13. Uwagi Cmentarz wojenny nr 12345			
14. Uwagi Cmentarz wojenny nr 12345		15. Uwagi Cmentarz wojenny nr 12345			
16. Uwagi Cmentarz wojenny nr 12345		17. Uwagi Cmentarz wojenny nr 12345			
18. Uwagi Cmentarz wojenny nr 12345		19. Uwagi Cmentarz wojenny nr 12345			
20. Uwagi Cmentarz wojenny nr 12345		21. Uwagi Cmentarz wojenny nr 12345			

Granice cmentarza obsadzone grabami, wewnątrz znajduje się zbiorowa mogiła z 5 żołnierzami niemieckimi i 7 żołnierzami rosyjskimi poległymi we wrześniu i listopadzie 1914 r.